

Утверждена

(наименование документа об утверждении, включая наименования органов государственной власти или

органов местного самоуправления, принявших решение об утверждении схемы или

подписавших соглашение о перераспределении земельных участков)

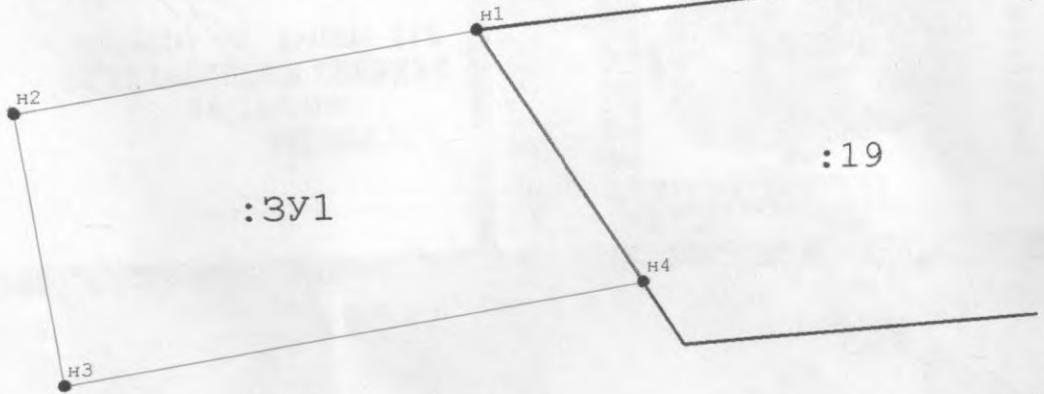
от _____ № _____

Схема расположения земельного участка или земельных участков на кадастровом плане территории

Условный номер земельного участка _____		
Площадь земельного участка _____ 1 661 м ²		
Обозначение характерных точек границ	Координаты, МСК-23 зона 2, м	
	X	Y
1	2	3
н1	463 601,91	2 204 972,98
н2	463 593,95	2 204 923,71
н3	463 564,77	2 204 928,56
н4	463 574,72	2 204 990,16
н1	463 601,91	2 204 972,98

:91



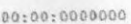

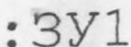
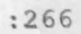

КК 23:39:0407001



МСК-23 зона 2

Масштаб 1:800

Условные обозначения:

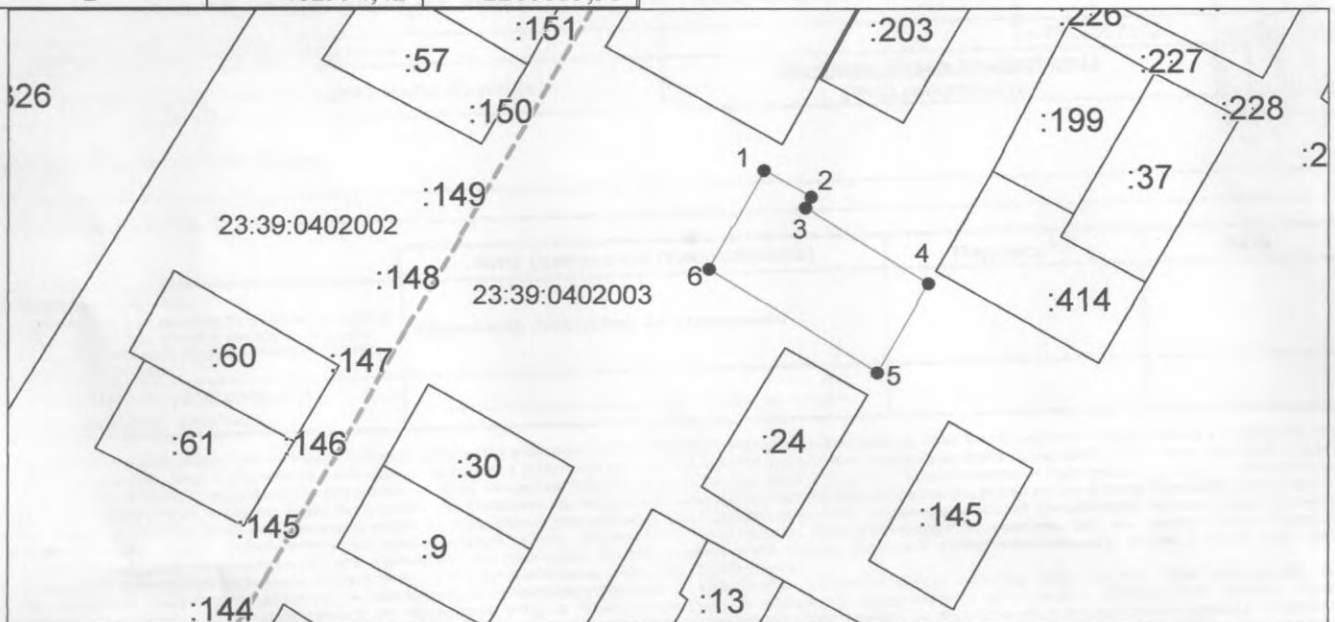
-  - Существующая часть границы, имеющиеся в ГКН сведения о которой достаточны для определения ее местоположения
-  - Вновь образованная часть границы, сведения о которой достаточны для определения ее местоположения
-  - Кадастровый номер КК
-  - Характерная точка границы, сведения о которой позволяют однозначно определить её положение на местности
-  - Обозначение земельного участка
-  - Обозначение земельных участков, имеющихся в ГКН
-  - ОКСы КПТ

ПРИЛОЖЕНИЕ
к постановлению администрации
муниципального образования
Белореченский район
 От _____ № _____

Схема расположения земельного участка или земельных участков на кадастровом плане территории

Условный номер земельного участка —		
Площадь земельного участка 4288 м ²		
Обозначение характерных точек границ	Координаты, м	
	X	Y
1	2	3
1	463006,47	2210593,82
2	462994,42	2210615,31

1	2	3
3	462989,53	2210612,58
4	462955,18	2210668,25
5	462914,61	2210645,11
6	462961,90	2210569,39
1	463006,47	2210593,82



Система координат: МСК 23, зона 2
 Масштаб 1:3411

Условные обозначения:

- — — — — граница образуемого земельного участка,
- — — — — граница учтенного земельного участка,
- - - - - граница кадастрового квартала,
- — — — — — характерная точка границы земельного участка.

УТВЕРЖДЕНА

постановлением администрации
муниципального образования
Белореченский район
от _____ № _____

Условный номер земельного участка :

(указывается в случае, если предусматривается образование двух и более земельных участков)

Площадь земельного участка 1999 м²

(указывается проектная площадь образуемого земельного участка, вычисленная с использованием технологических и программных средств, в том числе размещенных на официальном сайте федерального органа исполнительной власти, уполномоченного Правительством Российской Федерации на осуществление государственного кадастрового учета, государственной регистрации прав, ведение Единого государственного реестра недвижимости и предоставление сведений, содержащихся в Едином государственном реестре недвижимости, в информационно-телекоммуникационной сети "Интернет" (далее - официальный сайт), с округлением до 1 квадратного метра. Указанное значение площади земельного участка может быть уточнено при проведении кадастровых работ не более чем на десять процентов)

Обозначение характерных точек границ	Координаты, м	
	(указываются в случае подготовки схемы расположения земельного участка с использованием технологических и программных средств, в том числе размещенных на официальном сайте. Значения координат, полученные с использованием указанных технологических и программных средств, указываются с округлением до 0,01 метра)	
	X	Y
1	2	3
1	463377.93	2210217.05
2	463368.50	2210233.07
3	463316.33	2210203.43
4	463275.97	2210180.41
5	463285.76	2210164.18



Масштаб 1:2 000

- Характерная точка границы земельного участка, сведения ЕГРН о которой соответствуют требованиям, установленным в соответствии с ч. 13 ст. 22 Федерального закона от 13.07.2015 г. №218-ФЗ " О государственной регистрации недвижимости"
- 1 Обозначение характерной точки
- :1021 Кадастровый номер земельного участка
- 23:39:0701002 Номер кадастрового квартала
- Граница земельного участка
- Граница кадастрового квартала
- Граница населенного пункта